



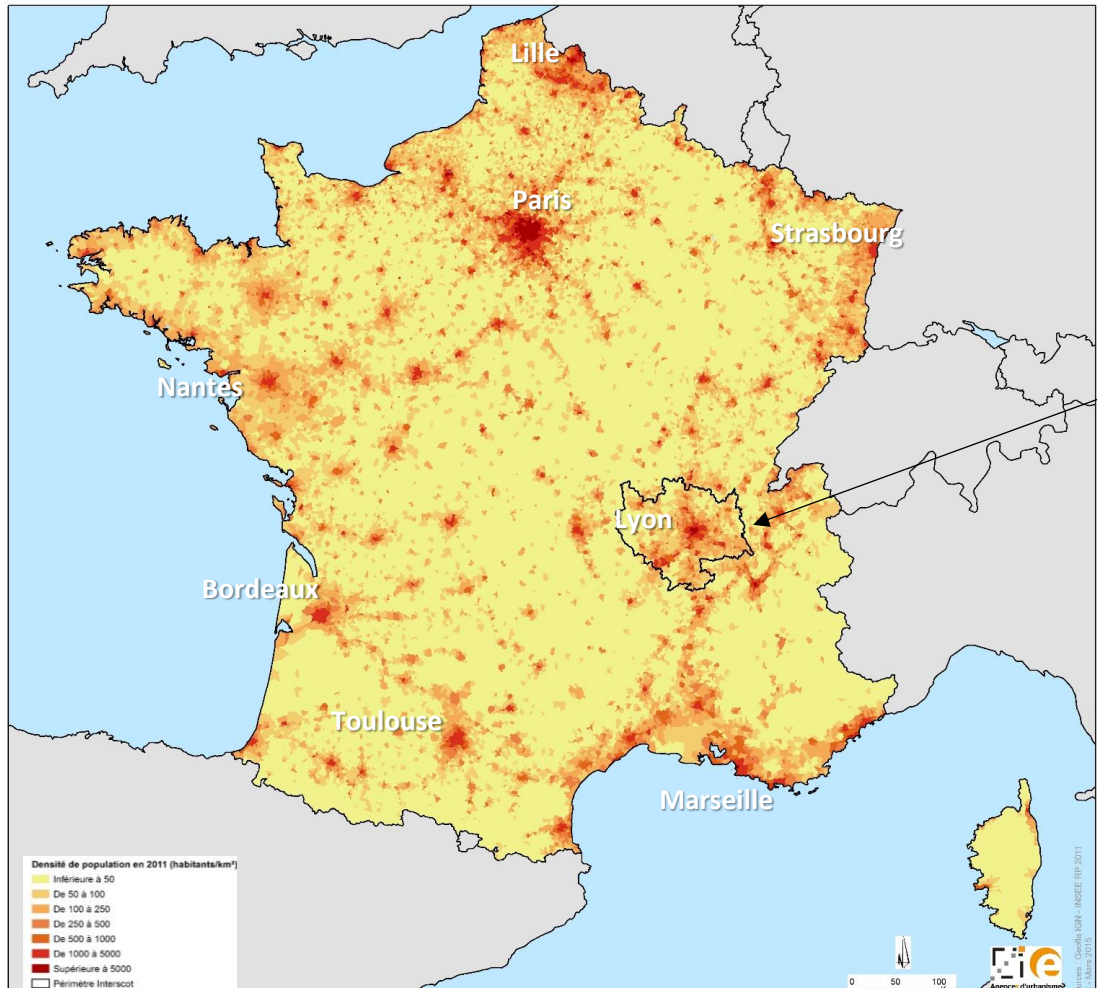
# The Lyon metropolitan area

---

## **Coordination of the masterplans**

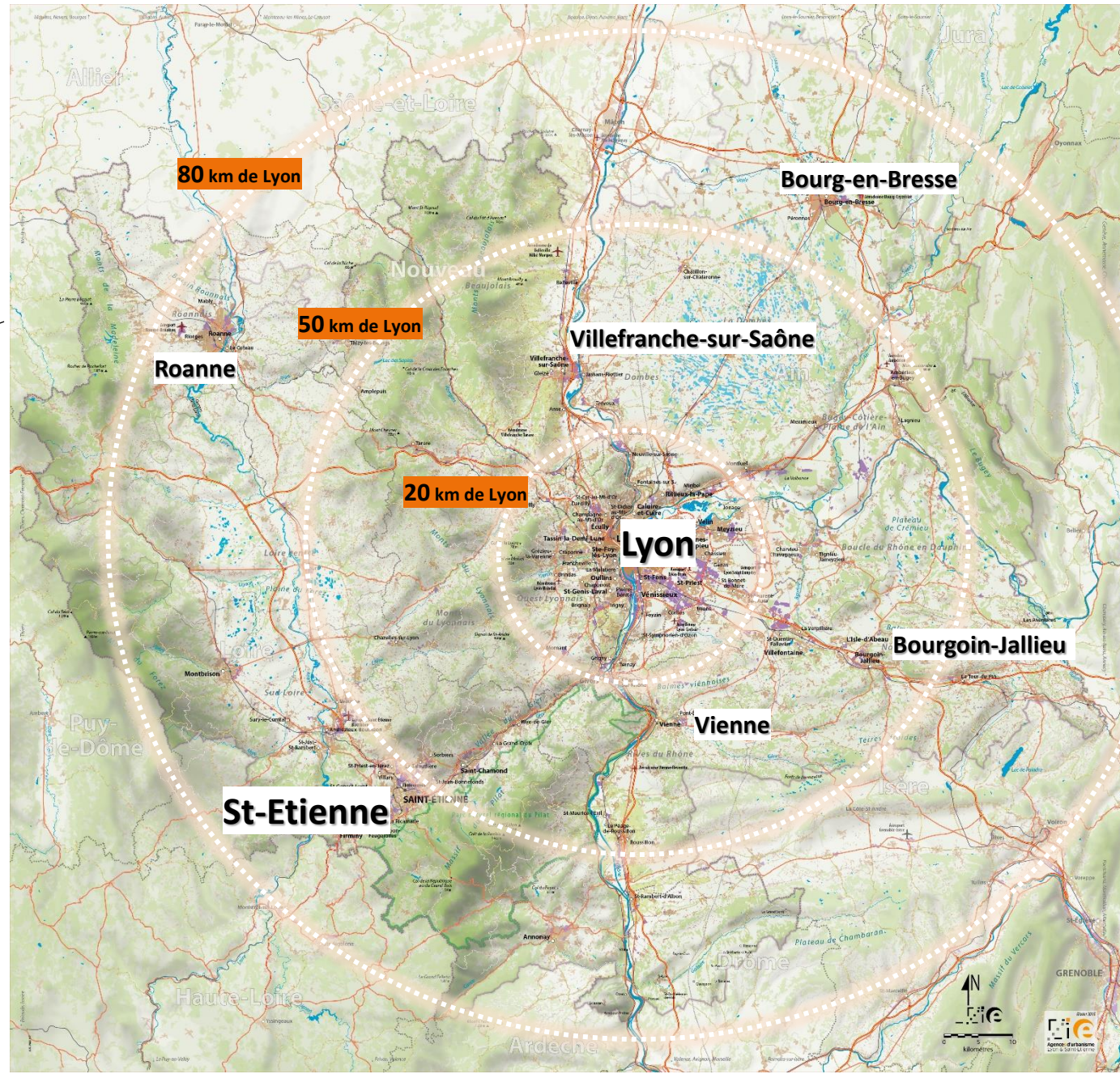


# The Lyon metropolitan area



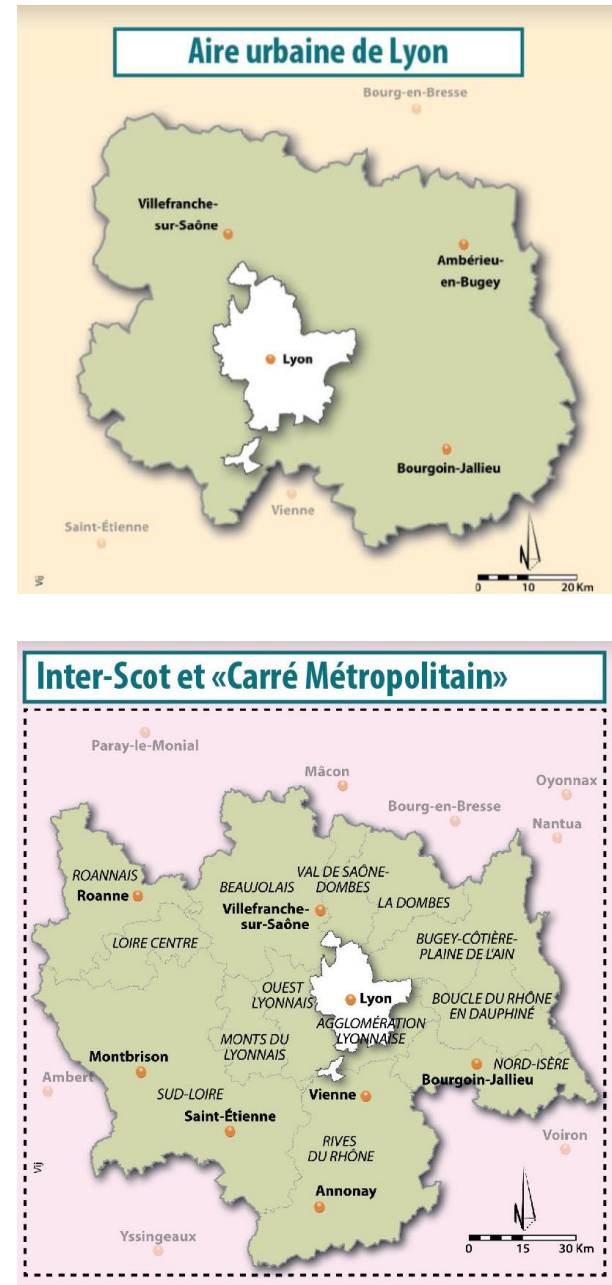
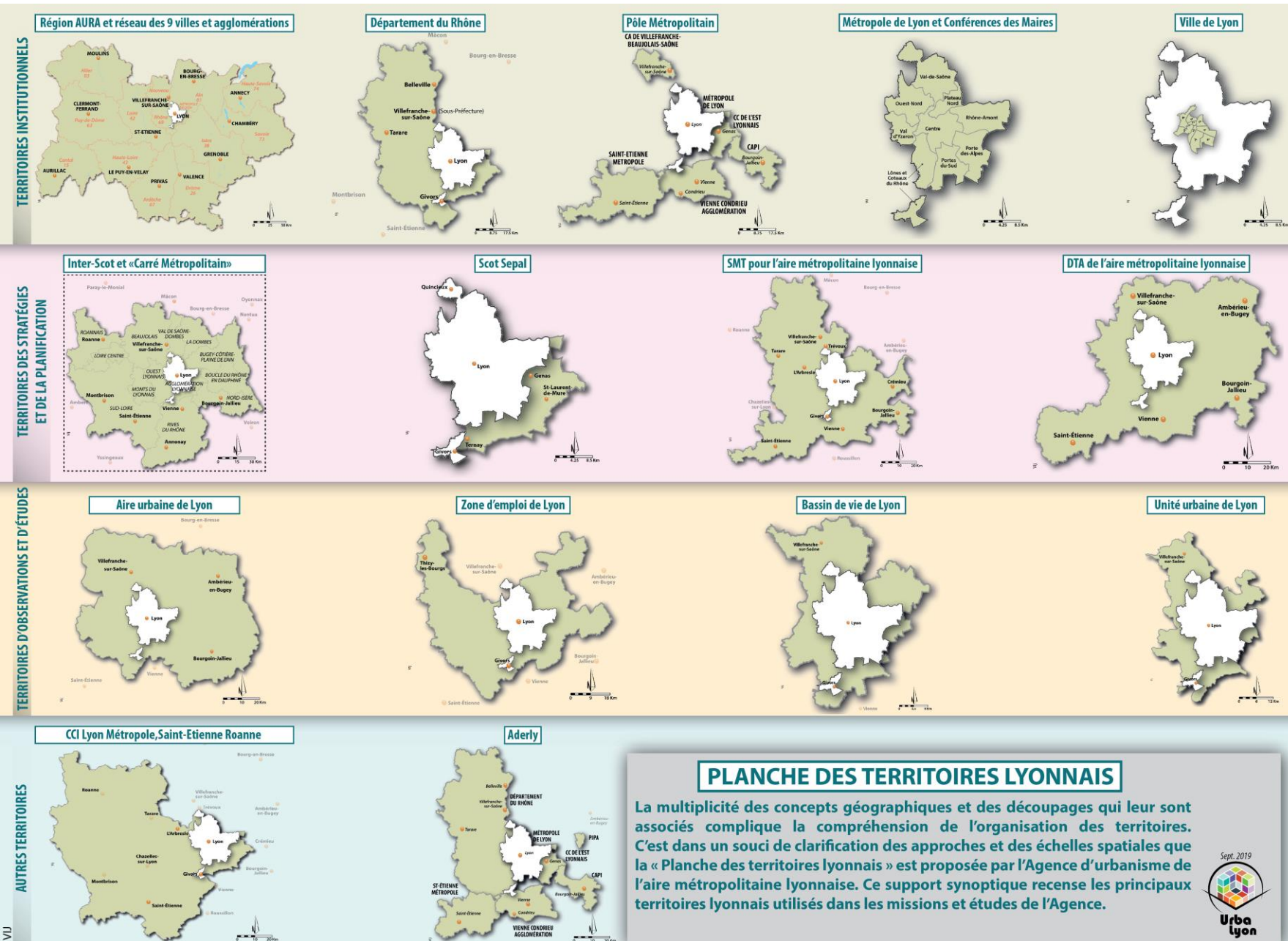
## Main figures

- 3,3 million inhabitants ; 2 main urban areas Lyon 2,2 M and St-Etienne. 0,5 M hab , 6 cities more than 50 000 inhabitants and more than 1.000 municipalities
- 1,4 million jobs / 150.000 students
- 80% of open spaces





# The myth of the "right perimeter" »...



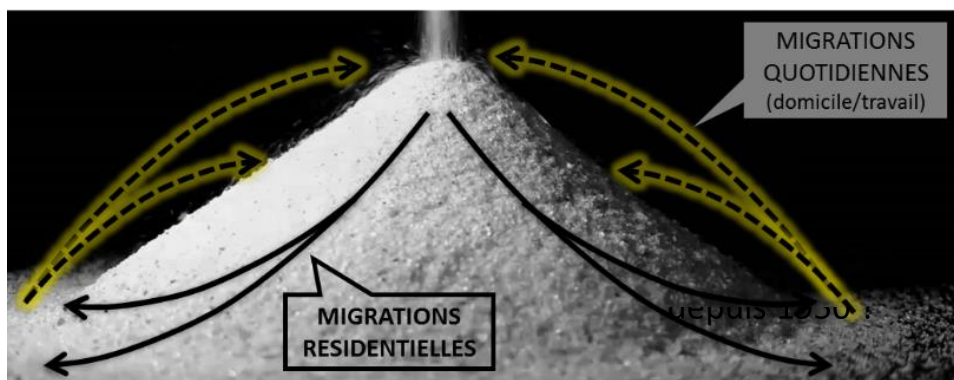
**PLANCHE DES TERRITOIRES LYONNAIS**

La multiplicité des concepts géographiques et des découpages qui leur sont associés complique la compréhension de l'organisation des territoires. C'est dans un souci de clarification des approches et des échelles spatiales que la « Planche des territoires lyonnais » est proposée par l'Agence d'urbanisme de l'aire métropolitaine lyonnaise. Ce support synoptique recense les principaux territoires lyonnais utilisés dans les missions et études de l'Agence.

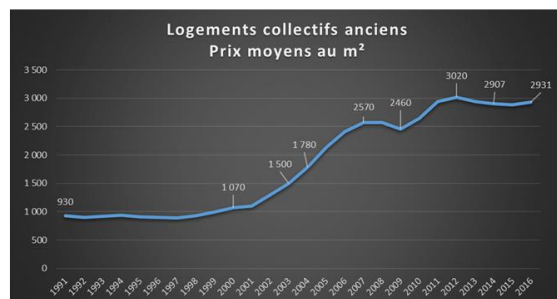
Sept. 2019  
  
**Urba Lyon**

# « the metropolitan household »

A strong will from local authorities to first **share a diagnosis** and common stakes at the scale of the metropolitan area and then to **share a vision** for its development



GRAPHIQUE-REPÈRE



CARTE REPÈRE

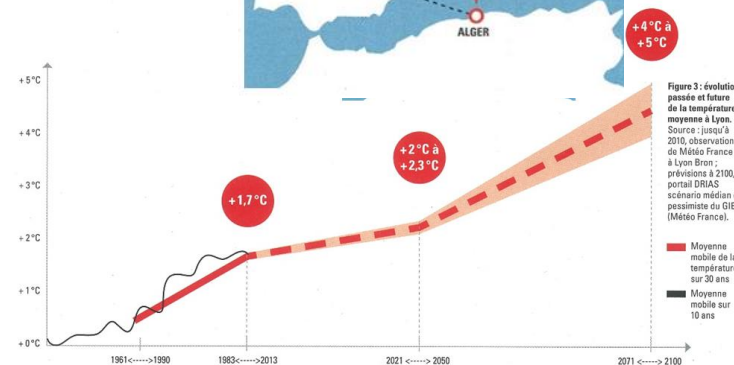
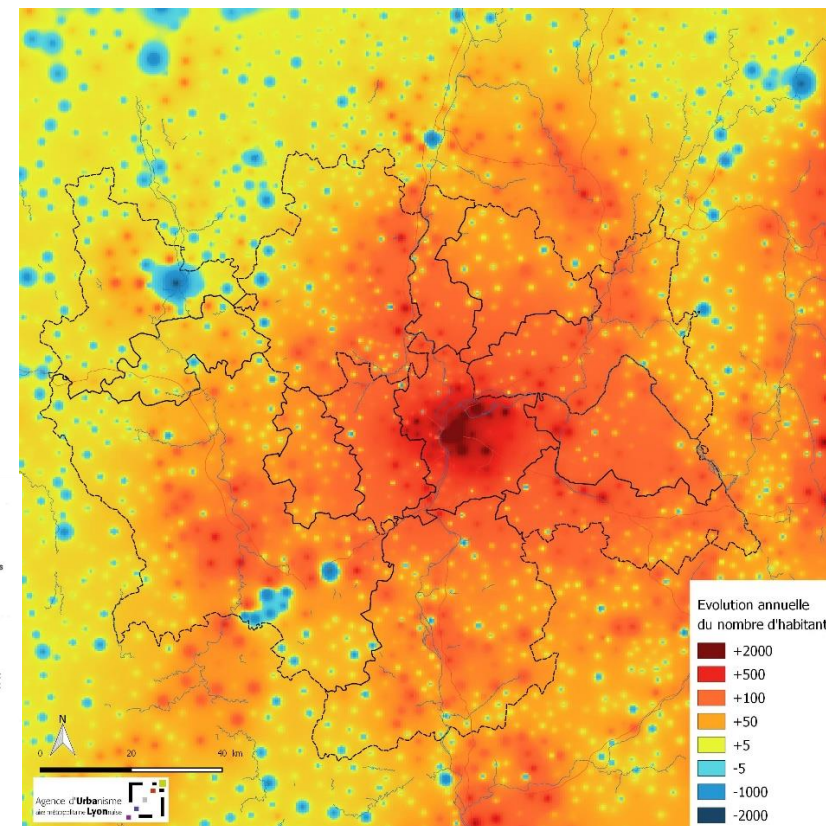


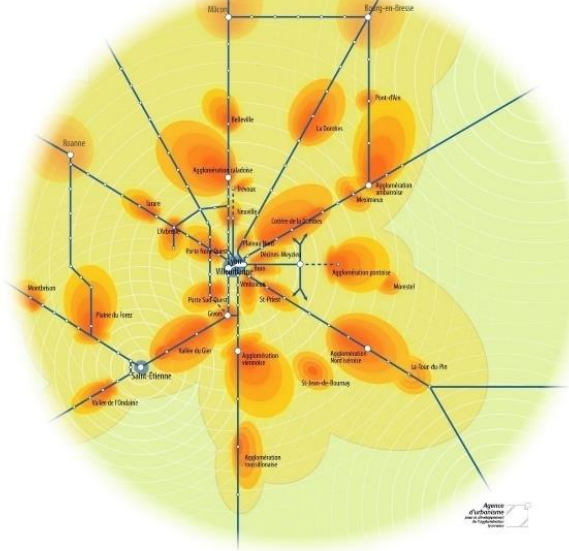
Figure 3 : évolutions passée et future de la température moyenne à Lyon. Source : jusqu'à 2010, observations de Météo France à Lyon Bron ; prévisions à 2100, portail DRIAS scénario médian et pessimiste du GIEC (Météo France).



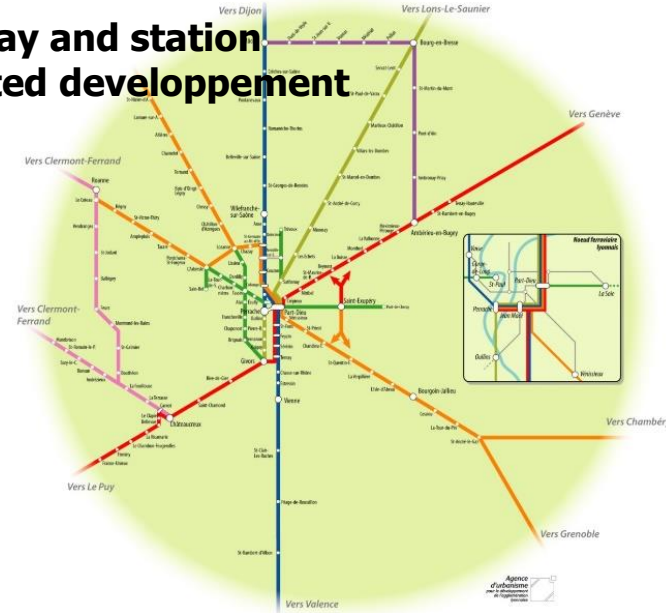


# Metropolitan area shared vision since 2006

## Polycentric MA



## Railway and station oriented development



## Natural and agricultural area a common heritage

## Towards a metropolitan governance

