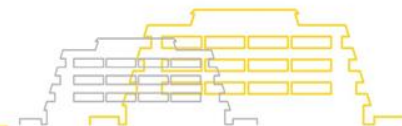
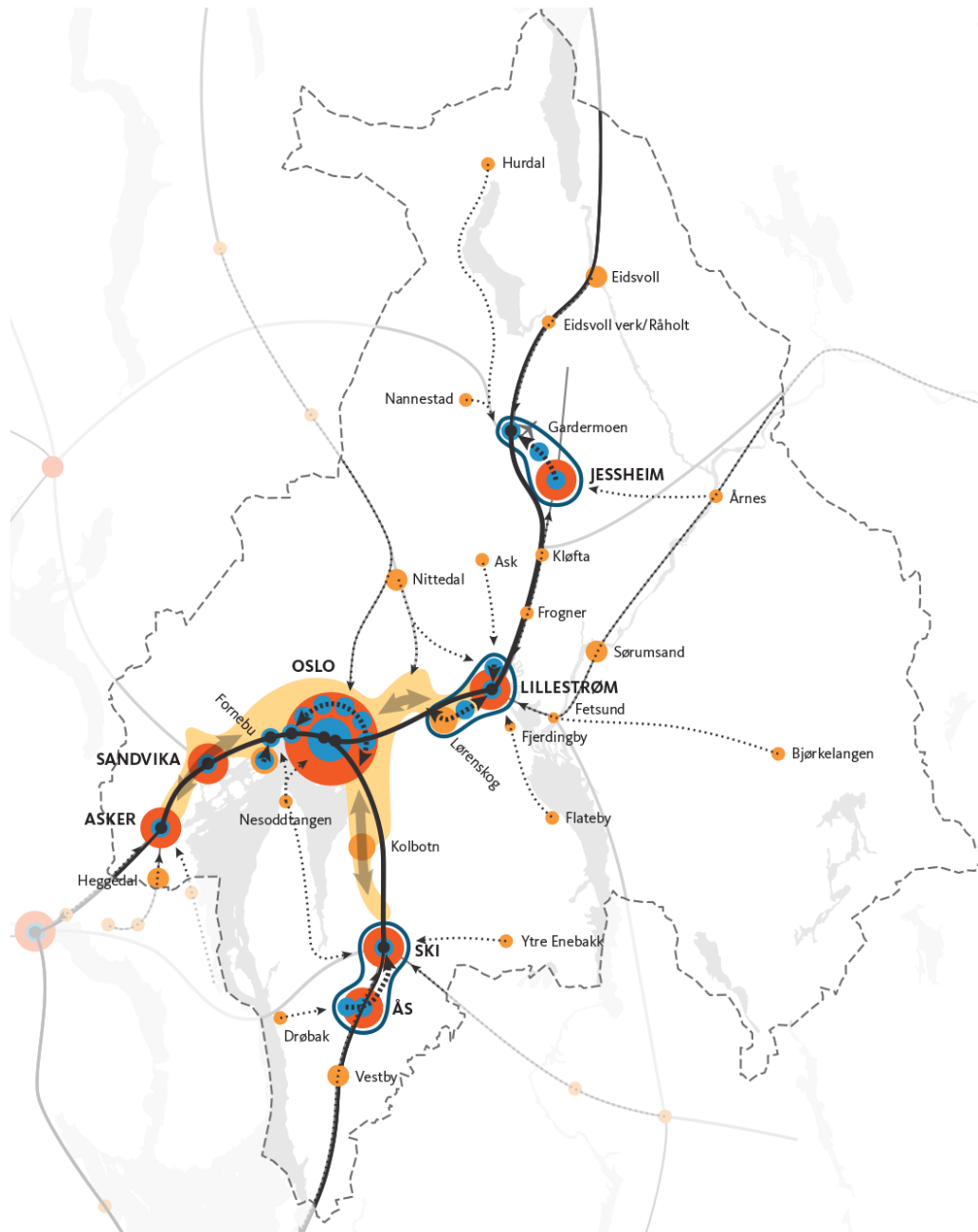


# GODSTRANSPORT PÅ BANE TIL GLEDE OG BESVÆR

Kjell Pettersen varaordfører Oppegård kommune





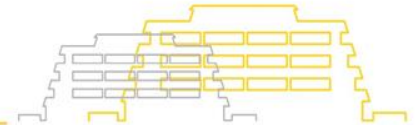
# Jernbanekommunen Oppegård



Oppegård kommune har fem jernbanestasjoner har planlagt og gjennomfører for fortetting og bymessig utvikling nær stasjonene på Kolbotn, Myrvoll, Greverud og Oppegård



# Kolbotn før (1988) .....





# og nå....



# Ny godsforbindelse må på plass

**Oppegård kommunestyre**, høring detaljregulering Follobanen, 15.10.2012

*Ny godsforbindelse mellom Follobanen og Alnabru Godsterminal (Bryndiagonalen) må gis høy prioritet og realiseres mest mulig samtidig med bygging av Follobanen.*

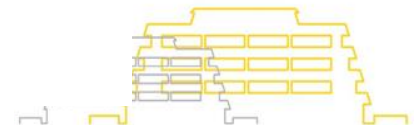
*Dermed vil mer av godstrafikken kunne overføres til Follobanen, og følgelig legge til rette for videre boligfortetting langs Østfoldbanen gjennom hele Oppegård kommune.*

**Oppegård kommunestyre** - uttalelse til stasjonslokalisering ny Kolbotn stasjon, 17.11.2014

*Tilslutning til konsept 1 innebærer nær kontakt mellom togspor og bebyggelse.*

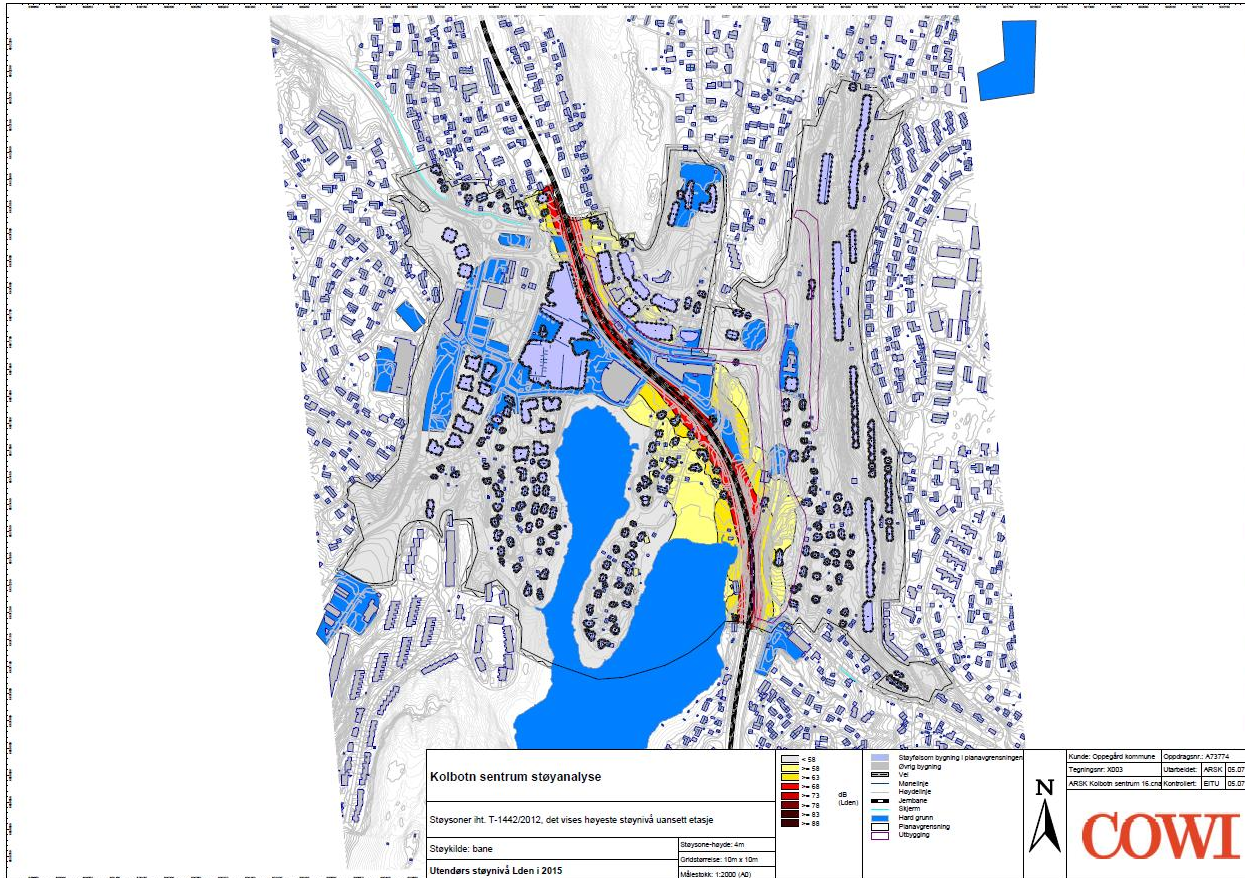
*Oppegård kommune forventer at det arbeides aktivt for å kanalisere godstrafikken utenom bolig- og vekstområdene langs Østfoldbanen.*

*”Akershus fylkeskommune er bekymret for de miljømessige konsekvensene ved en sterk økning av godstransporten på dagens Østfoldbane i påvente av Bryndiagonalen. Det er derfor viktig at Bryndiagonalen bygges ut så raskt som mulig for å sikre en fullverdig jernbanetilknytning mellom Østfoldbanen og Follobanen til Alnabru Godsterminal.*





## Økt godstransport på Østfoldbanen er ikke forenelig med målet om bymessig fortetting i bybåndet mellom Oslo og Ski



Kolbotn sentrum – gul og rød støysone nåværende togtrafikk

