



DRAMMEN
KOMMUNE

Gods og logistikk i Osloregionen - Drammens rolle



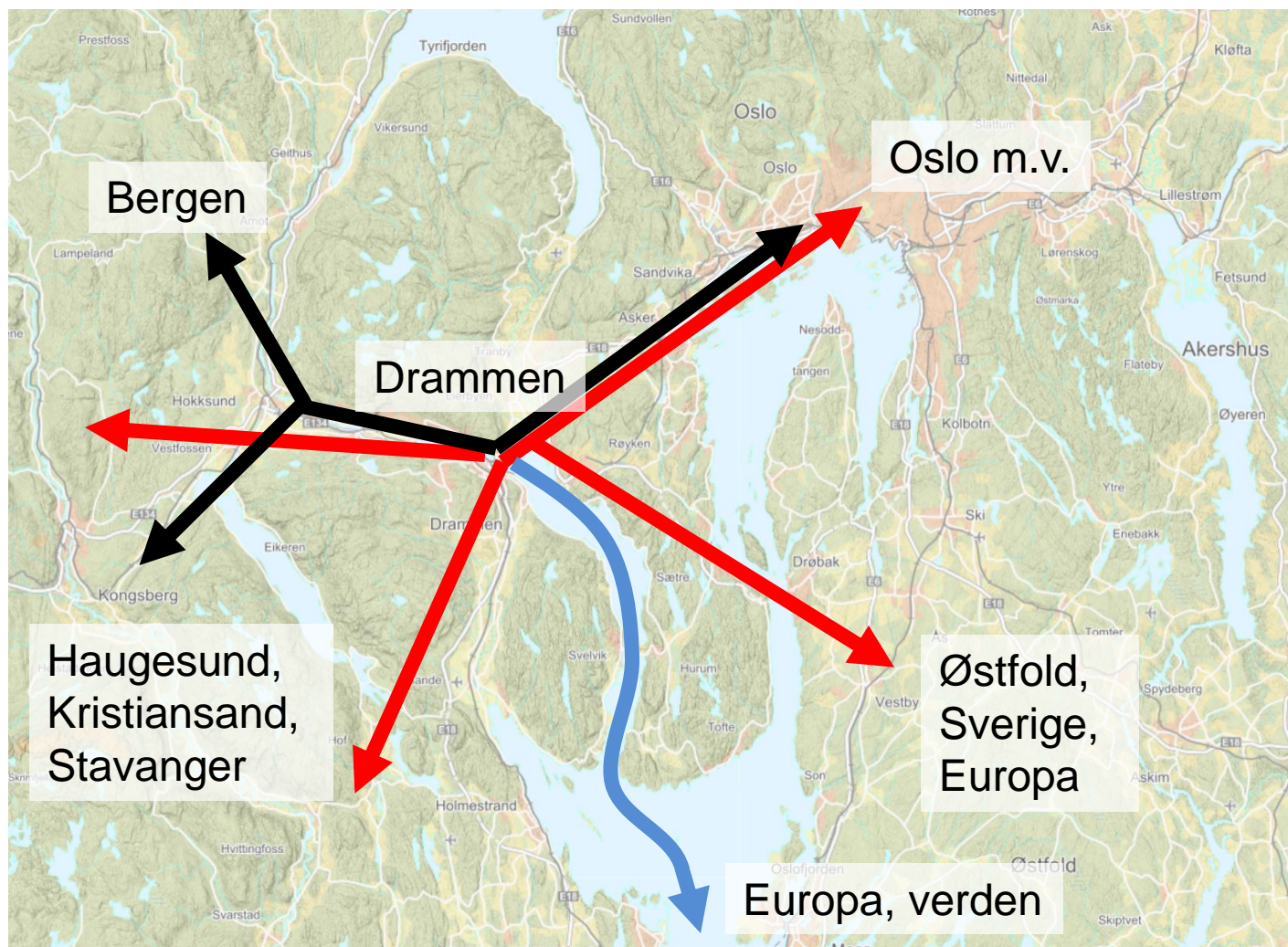


DRAMMEN
KOMMUNE

Knutepunkt for bane, vei og sjø

I Drammen møtes:

- E18, E134, RV23,
- Drammensbanen, Sørlandsbanen, Bergensbanen, (Vestfoldbanen–ikke gods),
- Sjøveien v/Drammen havn





DRAMMEN
KOMMUNE

Buskerudbypakke 2 skal vedtas før sommeren

- 15 mrd kr til kollektiv-, vei-, og sykkel-tiltak over 15 år.
- Bompenger etableres fra 2020, og ventes å redusere biltrafikken opp til 20%.
- Reduserte køer og bedre fremkommelighet for næringstransporter i Drammensregionen



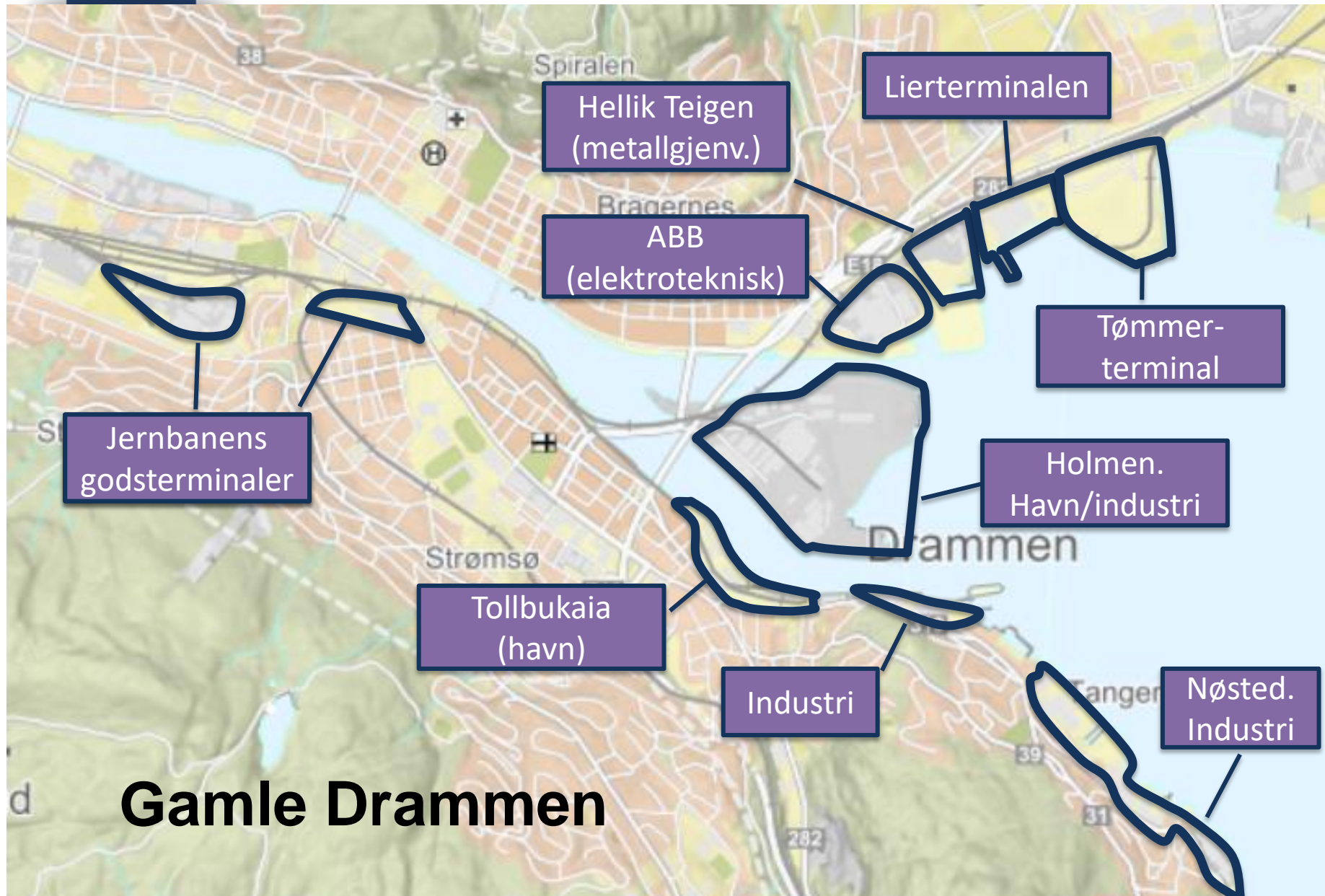
**Administrativt forslag til
justert Buskerudbypakke 2**

Høringsforslag 20. desember 2017

Behandlet i ATM-utvalget 15. desember 2017



Lang tradisjon med havn-, logistikk og industriaktivitet i Drammen og Lier:



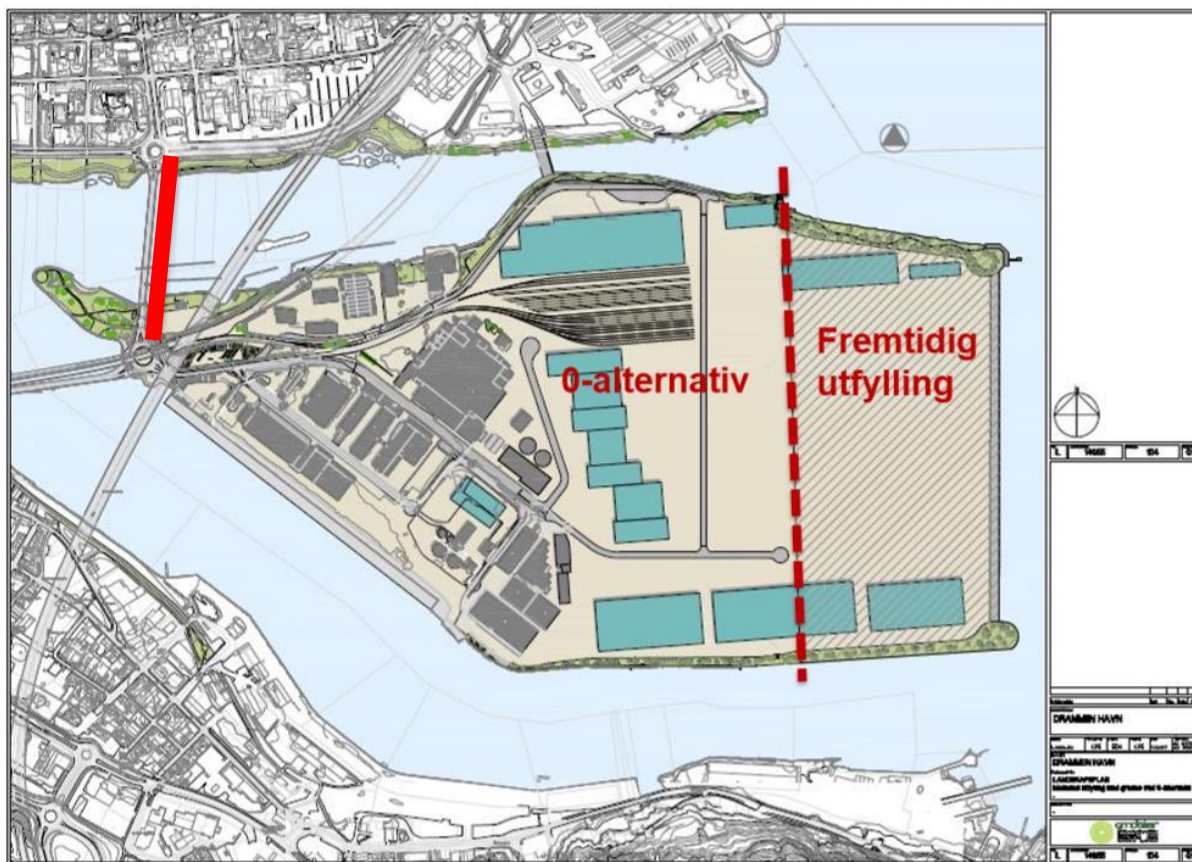
Byen og næringslivet er i endring. Gods og logistikkvirksomheten må tilpasses planlagt byutvikling.



Gods- og logistikkaktiviteten må konsentrere og effektivisere

Holmen er Drammens fremtidige intermodale godsknutepunkt

- Utfylling fastsatt i kommune-planens arealdel
- Regulering pågår
- Ny Holmenbru ferdig ca 2020
 - Utvidet kapasitet fra 2 til 4 felt
 - Vekt-restriksjoner på dagens bru.
- Intermodalt knutepunkt som tilrettelegger for økt godstransport på sjø og bane





DRAMMEN
KOMMUNE

Målsettinger for utvikling av Drammen havn – Holmen

Målsettinger fra reguleringsplan under arbeid:

- «Planen skal bidra til å nå målsettingene i NTP og legge til rette for Drammen Havns bilimport, container- og stykkgodsvirksomhet. Planen skal legge grunnlaget for økende aktivitet på Holmen og i tillegg avlaste sentrale byutviklingsområder på Sundland.» ...
- «Det skal legges til rette for nye virksomheter med tilknytning til havn og logistikk i tillegg til videreutvikling av eksisterende virksomheter på Holmen.» ...



DRAMMEN
KOMMUNE

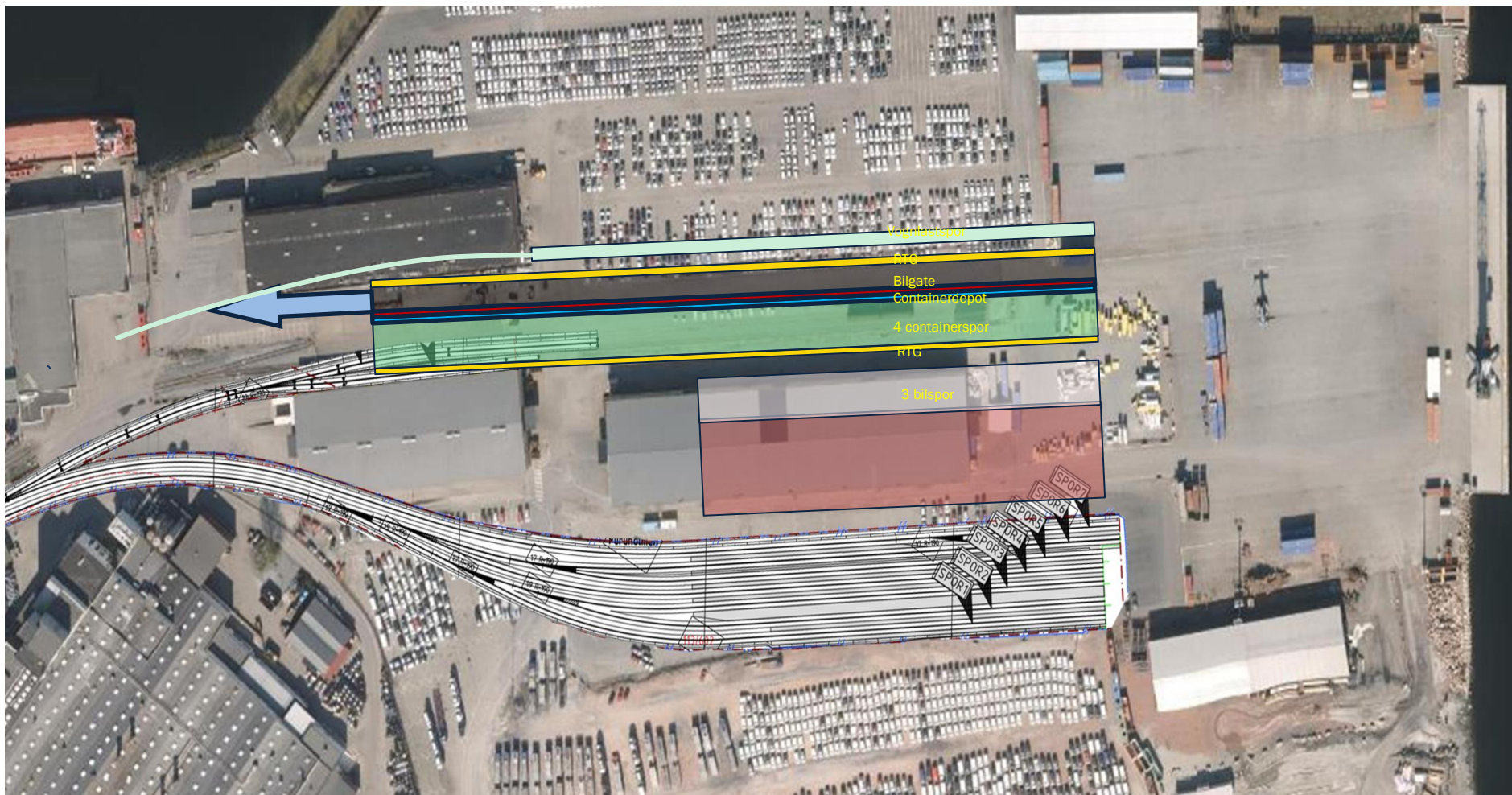
Ny jernbaneterminal på Holmen, åpnet des 2016 gir samlokalisert terminal for vei, bane og sjø – 7 nye spor





DRAMMEN
KOMMUNE

Ny containerterminal for bane – et samarbeidsprosjekt mellom Bane NOR, Drammen kommune og Drammen havn + 9 nye spor

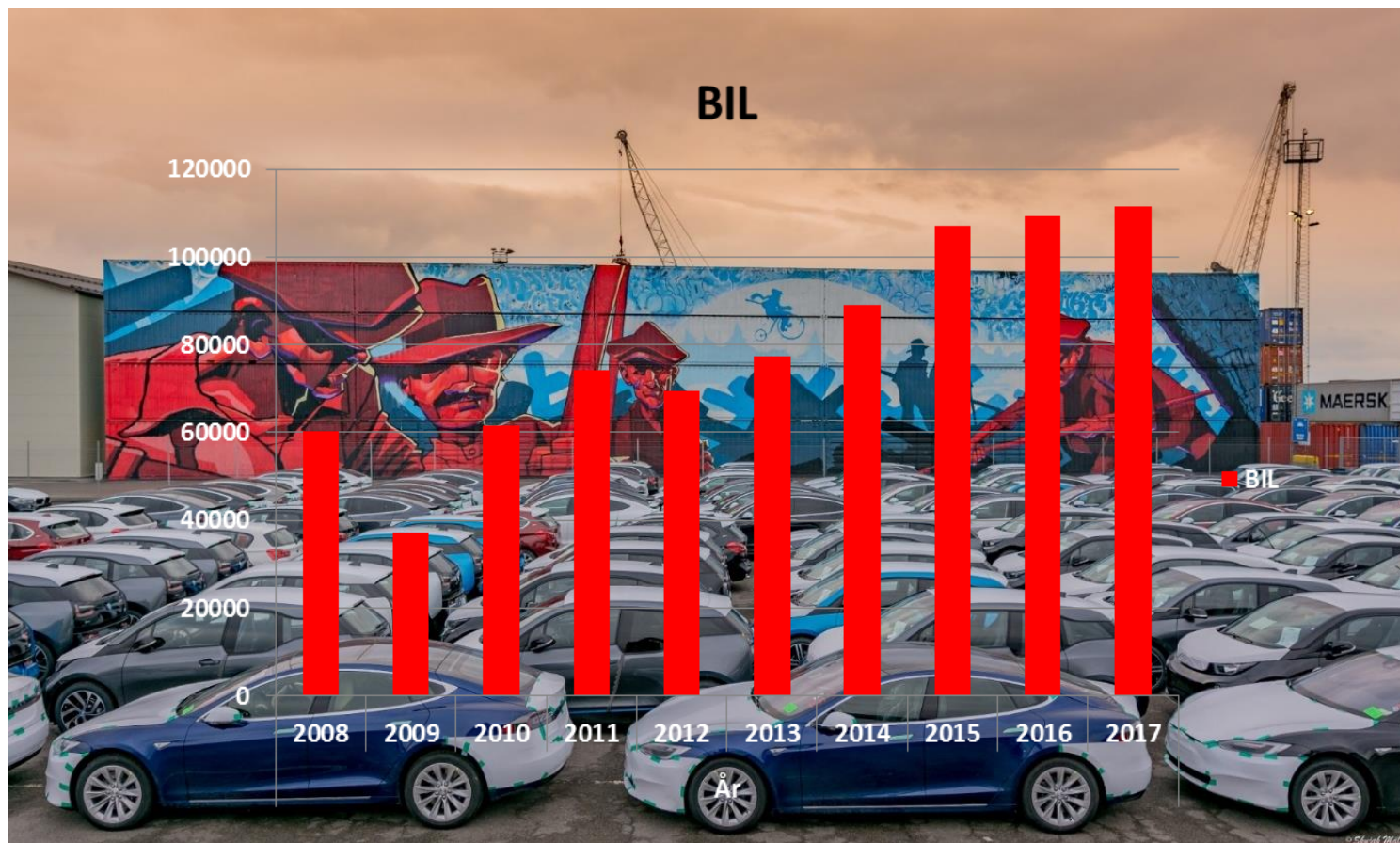




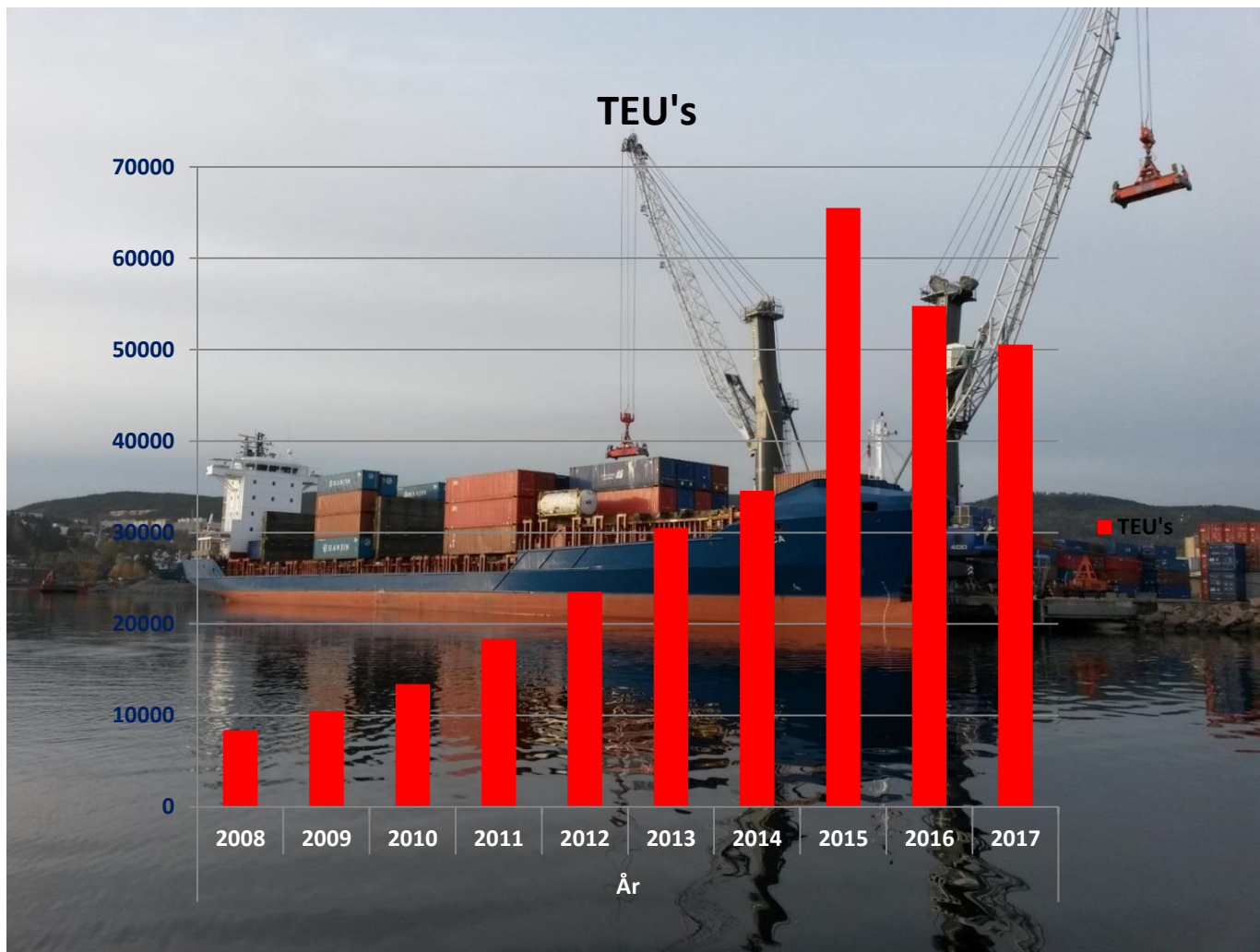
Ny jernbaneterminal åpnet i desember 2016



111.547 biler i 2017 (52 % er e- og hybridbiler)



Containere (TEU's)





DRAMMEN
KOMMUNE

Næringsutvikling og arbeidsmarked

Mulighetsanalyse ved utvidelse av Holmen:

		2016	Potensial 2036
Arbeidsplasser	Arbeidsplasser (havn, logistikk og tilknyttet industri på Holmen)	800	3600
Gods over kai	Containere over kai	60 000	130 000
	Nybiler over kai	110 000	150 000
	Våtbulk (tonn)	150 000	350 000
	Tørrbulk (tonn)	220 000	500 000
Gods bil – tog (landtransport)	Containere bil-tog/tog-bil	-	80 000
	Vognlast (bil-tog/tog-bil)	-	150 000
Arealer	Havneareal totalt, ISPS (m ²)	390 000	700 000

Kilde: Analyse og strategi, mai 2016



DRAMMEN
KOMMUNE

Mer enn bare havn



Regional tenkning er nødvendig for å gi ny plass til gods- og logistikkaktivitet

- Buskerudbysamarbeidet utarbeidet i 2015 et kunnskapsgrunnlag for nye næringsarealer til plasskrevende næringer
- God tilgang til potensielle arealer i Drammensregionen, først og fremst langs hovedvei (E18, E134, RV23)
- Vanskeligere å finne egnede arealer for sjø- og banebasert logistikk

Buskerudbysamarbeidet

Nye næringsarealer for plasskrevende virksomhet – et felles kunnskapsgrunnlag

23.3.2015

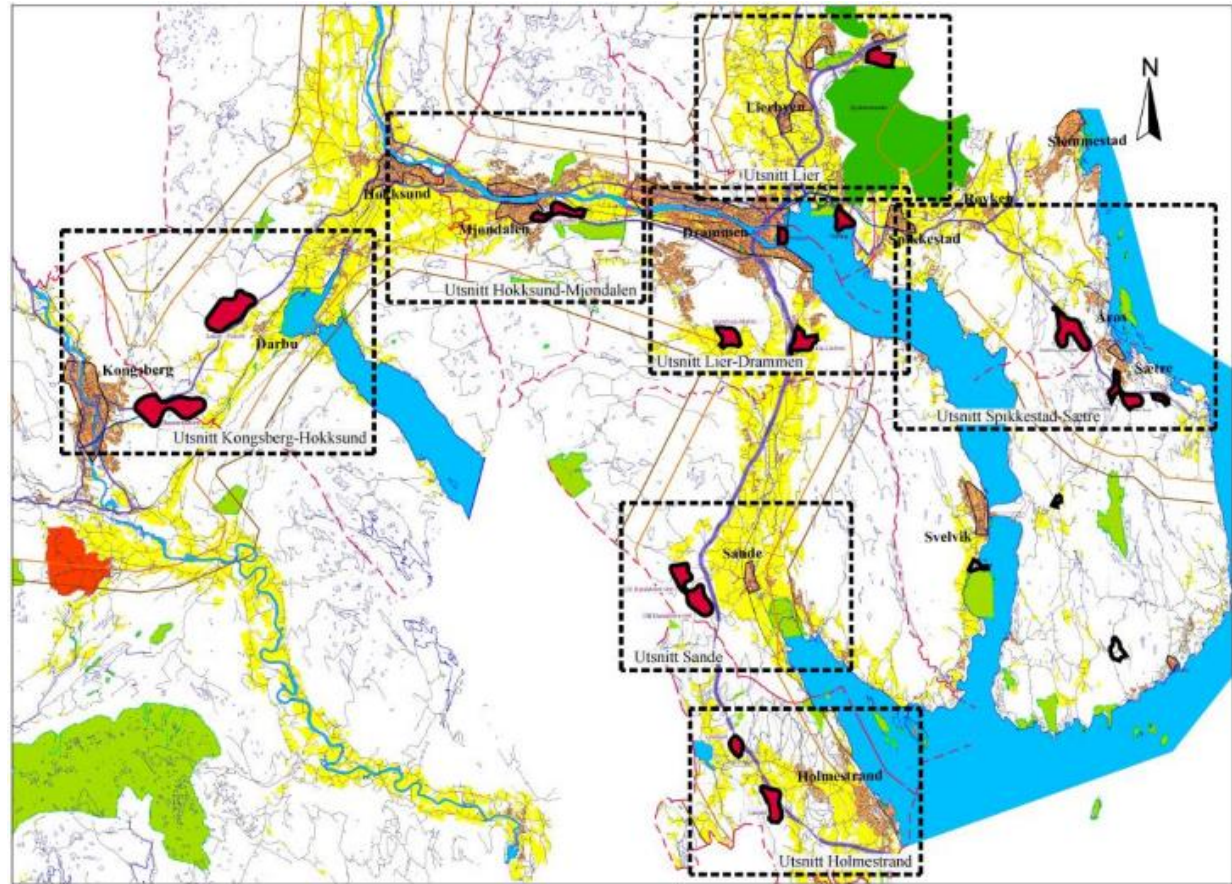


CIVITAS



Regionalt potensiale for plasskrevende virksomhet

- Kartlagt potensiale i aksene
 - Drammen – Kongsberg (E134)
 - Lier – Drammen – Vestfold (E18)
 - Drammen – Hurum (RV23)
- 2700 daa planlagte, ledige arealer
- 10 000 daa «potensielt» areal, uten plan-/konfliktavklaring
- Vei-baserte arealer



Osloregionens nav-satellitt-strategi



Figur 6.1 "Nav - satellitt" strategi

- Oslo som nav, og 3 satellitter nord, sørvest og sørøst for Oslo.
- Drammen har ikke ambisjon om å bli en av de 3 satellittene. Arealknapphet er hovedårsak.
- Drammens godsknutepunkt utvikles basert på Drammensregionens behov og næringsprofil.
- Eventuell gods-satellitt sørvest for Oslo bør ligge lenger sør, i Vestfold.



DRAMMEN
KOMMUNE

Oppsummering

- Drammen havn er et viktig godsknutepunkt for Drammensregionen
- Konsentrasjon av godsaktiviteten til Holmen skal gi et intermodalt godsknutepunkt med tilgang til vei, bane og sjø
- Det tilrettelegges også for viktige industribedrifter som har behov for nærhet til kaikant.
- Arealtilgangen ved Drammen havn er begrenset, og ambisjonsnivået i.f.t. «stor-regional» logistikk-virksomhet må tilpasses dette.
- Nye næringsarealer for plasskrevende virksomhet, herunder gods/logistikk, kan etableres på andre steder i Drammensregionen. Her mangler imidlertid intermodaliteten.