



---

RINGERIKE  
KOMMUNE

## FNs bærekraftsmål inn i styringssystemet fra A til Å

---

Bente Elsrud Anfinnsen, klima- og miljøsjef i Ringerike kommune  
Faggruppe for areal, transport og klima i Osloregionen 14. januar 2020

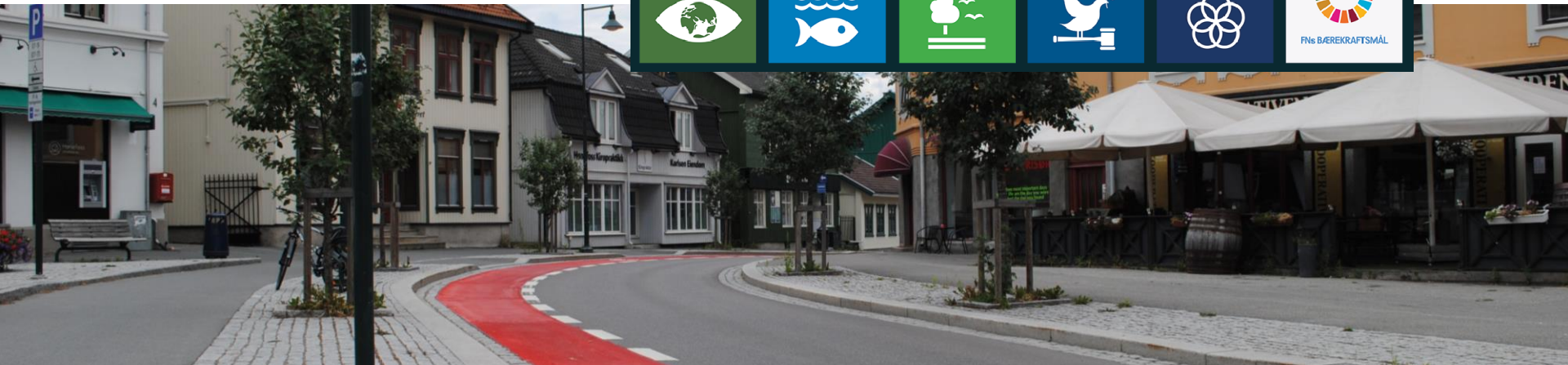
# FNs bærekraftsmål



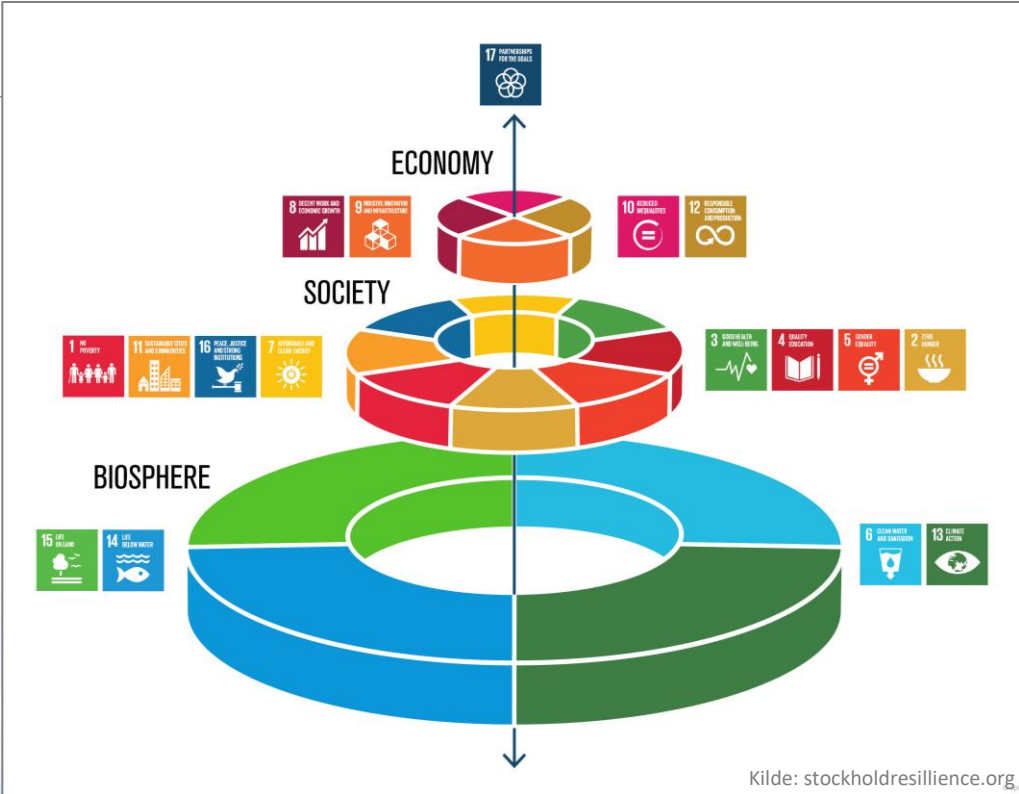
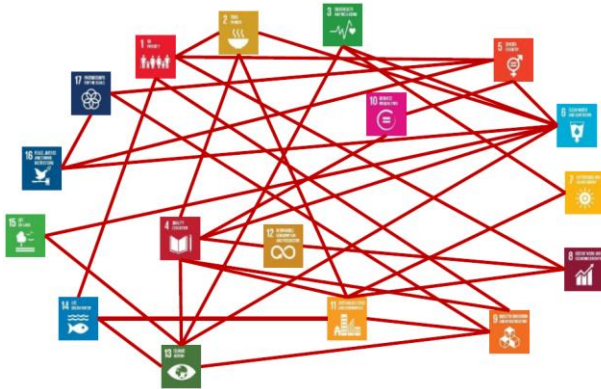
Bærekraftig utvikling - «å ta vare på behovene til mennesker som lever i dag, uten å ødelegge fremtidige generasjoners mulighet til å dekke sine.»

«Vi er den første generasjonen som har ressurser til å utrydde fattigdom, og vi er den siste generasjonen som har mulighet til å stoppe klimaendringene.»

Ban Ki-moon, FNs generalsekretær 2007-2016



# Fokusområder for Ringerike



# Metode for utvelgelse av fokusområder

---



1. Globale mål og nasjonale forventninger
2. Hva er kommunens ansvar og virkemidler innenfor området?
3. Belyse lokale muligheter og utfordringer
4. Helhetsvurdering



# Folkehelseoversikten

- Gir en oversikt over helsetilstanden til befolkningen i Ringerike
- Legger grunnlaget for videre planarbeid i kommunen

Positive funn



Negative funn



Positiv utvikling



Andre funn



## Sammendrag av hovedfunn

- Befolknings sammensetning**
  - Befolkningsvekst
  - Levealder
  - Utdanning
- Levekår**
  - Eier egen bolig
  - Privat sysselsetting
  - Arbeidsledighet
  - ▲ Leier bolig
  - ▲ Sykefravær
  - ▲ Næringsvirksomhet
  - ▲ Inntektsulikhhet
  - ▲ Bor alene
  - ▲ Uføretrygd
  - ▲ Pending
  - ▲ Lavinntekt
- Oppvekst**
  - Barnehagedekning
  - Trivsel (barneskole)
  - Læringsmiljø (grunnskole)
  - ▲ Minoritetsbakgrunn i barnehage
- Miljøfaktorer**
  - Vannkvalitet
  - Ungdomskriminalitet
  - ▲ Universell utforming
  - ▲ Kollektivtilbud
  - ▲ Ensomhet (ungdom)
  - ▲ Deltakelse i frivillige organisasjoner
  - ▲ Valgdeltakelse
- Skader og ulykker**
  - Dødsfall (brann)
  - ▲ Sykehusbehandling
- Helserelatert atferd**
  - Bruk av rusmidler
  - Røyker
  - ▲ Vaksinasjonsdekning
  - ▲ Forbruk av antibiotika
  - ▲ Seksuell trakassering (vgs.)
- Helsetilstand**
  - Tannhelse
  - ▲ Kols
  - ▲ Psykiske lidelser
  - ▲ Livsstilsrelaterte sykdommer



# Fokusområder for Ringerike



# Hvilke mål skal Ringerikes planer løse?



# Veien videre



RINGERIKE  
KOMMUNE

Kommuneplanens samfunnsdel  
2015-2030



## Handlingsprogram 2019-2022

Budsjett 2019  
Kommunestyrets vedtak, 29.12.2018 (sak 143/18)

NYSKAPENDE  
ÆRLIG  
RESPEKTFULL

NÆR

Globale mål og nasjonale forventninger

Kommunens ansvar og virkemidler

Lokale muligheter og utfordringer

Kan Ringerike påvirke  
dette bærekraftsmålet?

Fokusområde  
for Ringerike?

Helhetsvurdering

Planstrategi  
med planprogram

Kommuneplan;  
• samfunnsdelen  
• arealdelen

Andre planer

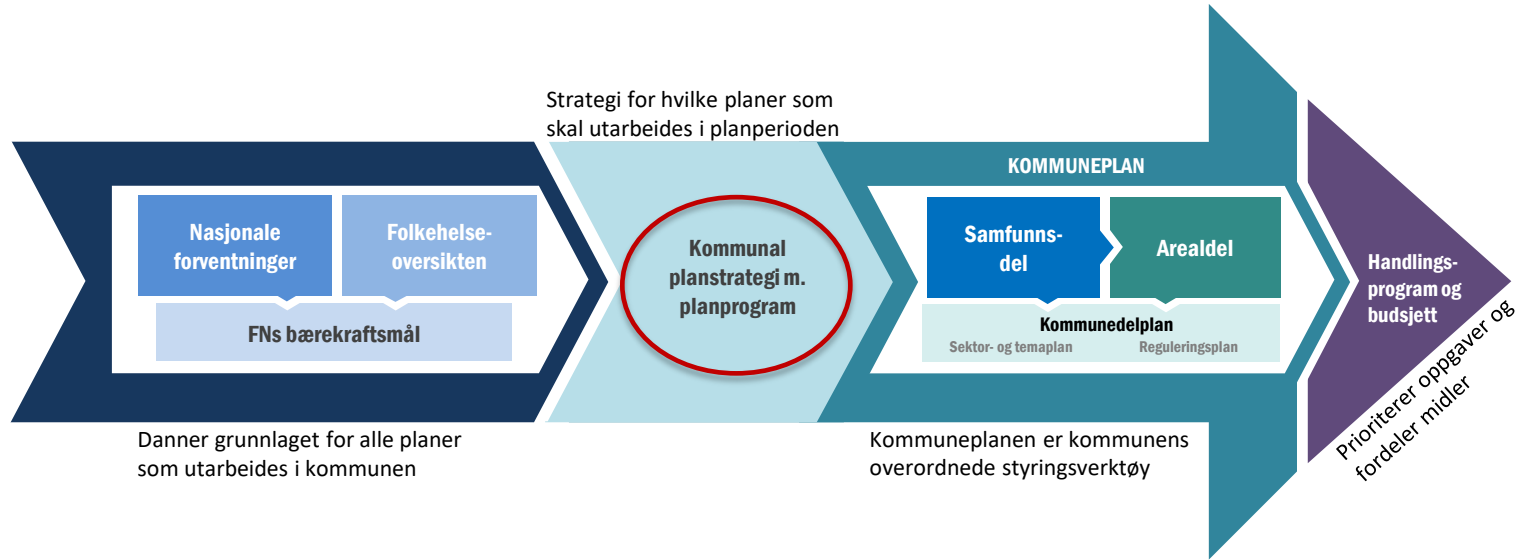
Handlingsprogram  
og budsjett



RINGERIKE - nærmest det meste



# Bærekraft må inn i styringssystemet fra A til Å!





Fremdriftsplan	2019				2020				2021				2022			
	1 kv	2 kv	3 kv	4 kv	1 kv	2 kv	3 kv	4 kv	1 kv	2 kv	3 kv	4 kv	1 kv	2 kv	3 kv	4 kv
1. Folkehelseoversikt	■	■														
2. Kommunal planstrategi		■	■	■	■											
3. Kommuneplanens samfunnsdel					■	■	■	■								
4. Kommuneplanens arealdel								■	■	■	■	■	■	■	■	■

TAKK FOR OPPMERKSOMHETEN

