

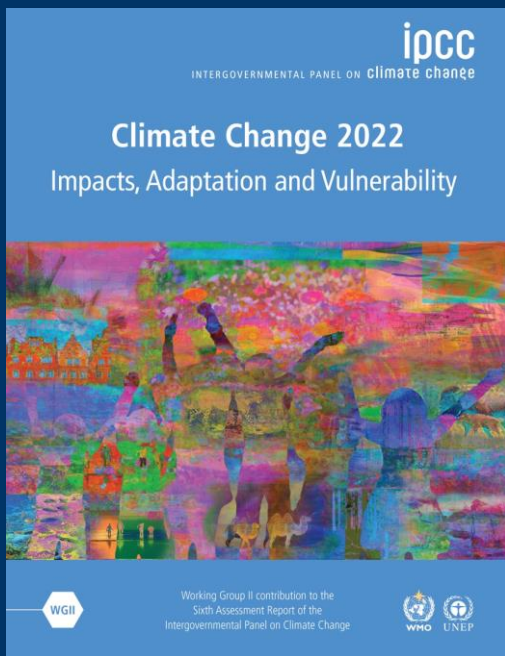
2 juni 2022, BEST-konferansen

## IPCCs sjette hovedrapport, delrapport 2: Hovedfunn og implikasjoner for Oslo

Siri H. Eriksen

Professor, NMBU, Fakultet for landskap og samfunn, Institutt for folkehelsevitenskap  
Forfatter av Kapittel 18 (Klimarobust utvikling)  
og Sammendraget for beslutningstakere (SPM)





The scientific evidence is unequivocal: climate change is a threat to human well-being and the health of the planet.

Any further delay in concerted global action will miss the brief, rapidly closing window to secure a liveable future.

This report offers solutions to the world.

Global oppvarming har allerede hatt store negative konsekvenser for natursystemer

Klimaendringer påvirker livene til milliarder av mennesker.





ipcc

INTERGOVERNMENTAL PANEL ON climate change



Klimaendringer sammenfaller med lite bærekraftig bruk av natur-ressurser, ødeleggelse av habitater, økt urbanisering og sosial uliket

## Vi har et kortvarig mulighetsvindu for å sikre en levelig og bærekraftig framtid for alle

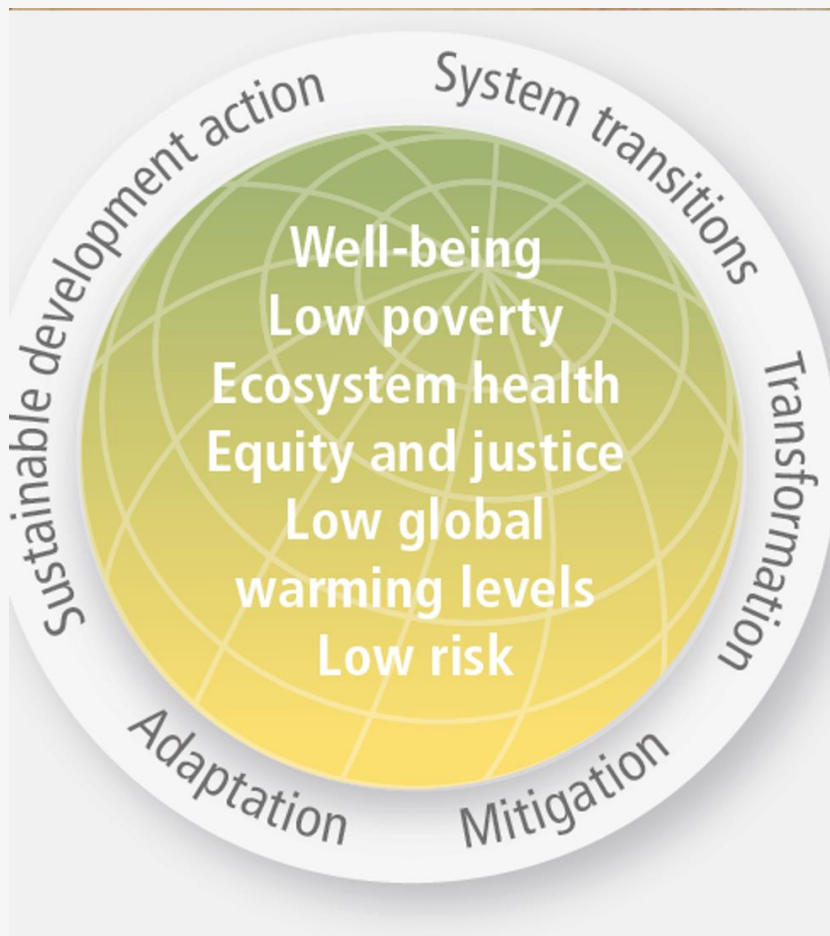
Utslipp, og sosial og økonomisk ulikhet begrenser muligheten for en klimarobust global utvikling.

Enhver forsinkelse i global handlekraft gjør at mulighetsvinduet er i ferd med å lukkes.

Arbeidsgruppe 3 (4. april 2022):

- Utslippsveksten må snus innen 2025
- Eksisterende nasjonale forpliktelser fram til 2030 er ikke nok til å begrense oppvarming til 1,5°C





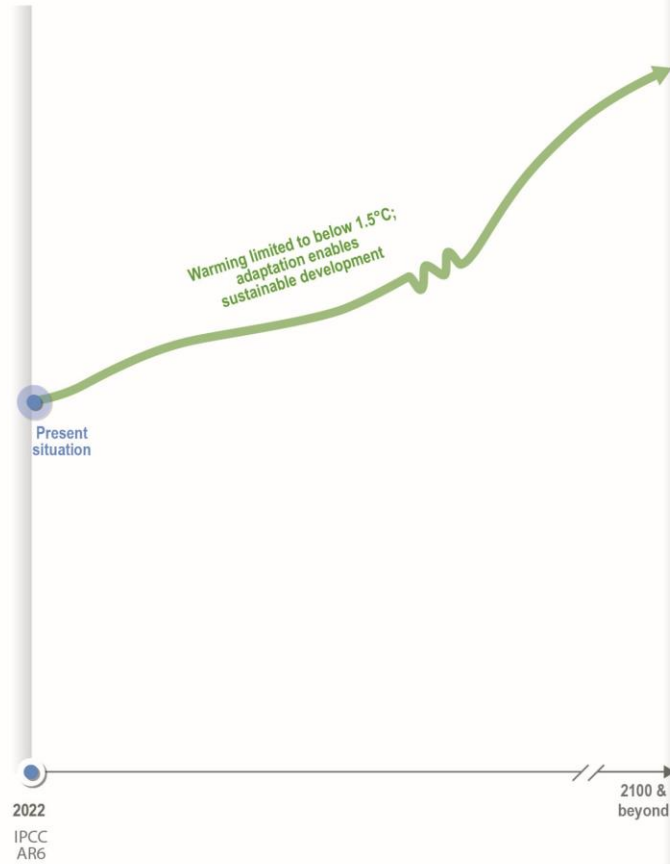
## Veien videre: Klimarobust utvikling

Klimarobust utvikling: gjennomføre klimatilpasning og utslippsreduksjon for å styrke bærekraftig utvikling for alle.

Det haster å legge om til en samfunnsutvikling med bærekraft og redusert klimarisiko som eksplisitte mål.

Hver eneste handling teller og hvert eneste menneske teller: beslutninger innen mange samfunnsarenaer.

(b) Illustrative development pathways



(c) Actions and outcomes characterizing development pathways

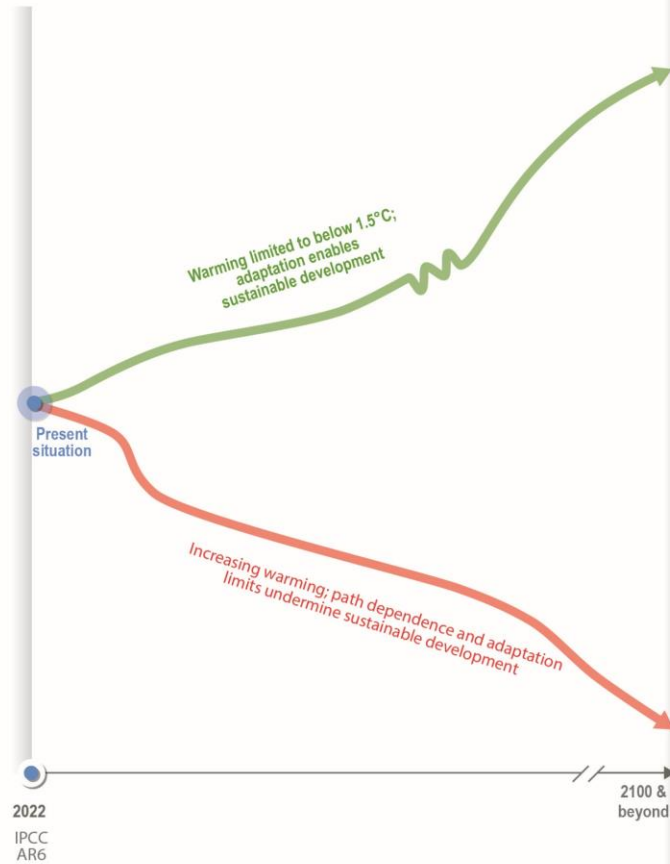


### Klimarobust utvikling::

- Klimatilpasning som styrker bærekraftig utvikling
- Unngå økt oppvarming
- Gjennomgripende samfunnsendringer



(b) Illustrative development pathways



(c) Actions and outcomes characterizing development pathways

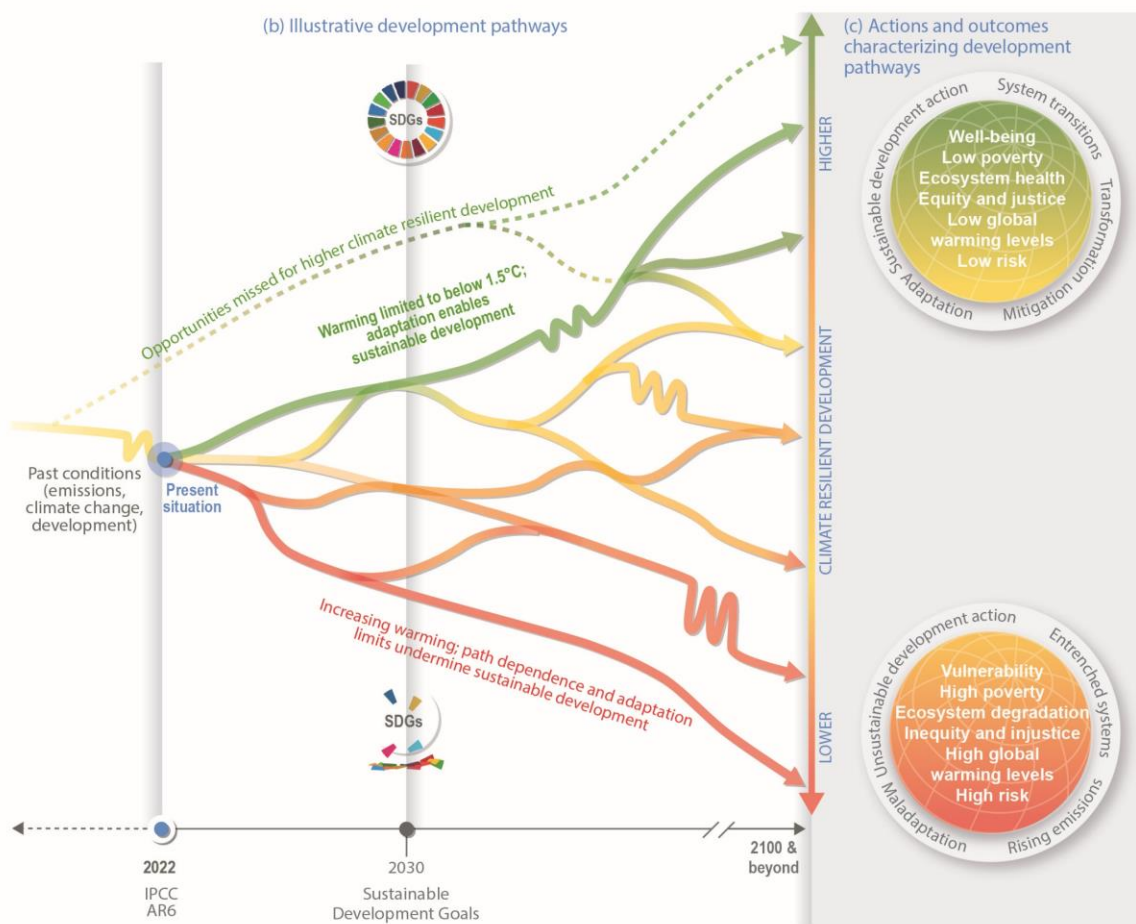


### Klimarobust utvikling:

- Klimatilpasning som styrker bærekraftig utvikling
- Unngå økt oppvarming
- Gjennomgripende samfunnsendringer

### Hvor vi er på vei nå:

- 'Adaptation gap' øker
- Mange klimatilpasningstiltak blir mindre effektive ved oppvarming
- Sosial ulikhet forsterker sårbarhet
- Stivhengighet



**Klimarobust utvikling:**

- Klimatilpasning som styrker bærekraftig utvikling
- Unngå økt oppvarming
- Gjennomgripende samfunnsendringer

**Hvor vi er på vei nå:**

- 'Adaptation gap' øker
- Mange klimatilpasningstiltak blir mindre effektive ved oppvarming
- Sosial ulikhet forsterker sårbarhet
- Stiavhengighet

Handling dette tiåret bestemmer mulighetene for klimarobust utvikling på lang sikt

Klimarobust utvikling ser forskjellig ut fra sted til sted

Klimarobust utvikling består av mange beslutninger av mange aktører

Dimensions that enable actions towards  
higher climate resilient development



Arenas of engagement:

Community  
Socio-cultural  
Political  
Ecological  
Knowledge + technology  
Economic + financial

## Hvilke dimensjoner fremmer klimarobust utvikling

- Dimensjoner som fremmer beslutninger som støtter klimarobust utvikling inkluderer **mangfold av kunnskap**

Dimensions that enable actions towards  
higher climate resilient development



Arenas of engagement:

Community  
Socio-cultural  
Political  
Ecological  
Knowledge + technology  
Economic + financial

## Key dimensions enable climate resilient development

- Dimensjoner som fremmer beslutninger som støtter klimarobust utvikling inkluderer mangfold av kunnskap, **god miljøforvaltning**,

Dimensions that enable actions towards  
higher climate resilient development



Arenas of engagement:

Community  
Socio-cultural  
Political  
Ecological  
Knowledge + technology  
Economic + financial

## Key dimensions enable climate resilient development

- Dimensjoner som fremmer beslutninger som støtter klimarobust utvikling inkluderer mangfold av kunnskap, god miljøforvaltning, **social rettferdighet og likhet**,

Dimensions that enable actions towards higher climate resilient development



Arenas of engagement:

- Community
- Socio-cultural
- Political
- Ecological
- Knowledge + technology
- Economic + financial

## Key dimensions enable climate resilient development

- Dimensjoner som fremmer beslutninger som støtter klimarobust utvikling inkluderer mangfold av kunnskap, god miljøforvaltning, sosial rettferdighet og likhet, **og inkludering**

Dimensions that enable actions towards higher climate resilient development



Arenas of engagement:

- Community
- Socio-cultural
- Political
- Ecological
- Knowledge + technology
- Economic + financial



Dimensions that result in actions towards lower climate resilient development

## Key dimensions enable climate resilient development

- Dimensjoner som fremmer beslutninger som støtter klimarobust utvikling inkluderer mangfold av kunnskap, god miljøforvaltning, sosial rettferdighet og likhet, og inkludering
- Dette står i kontrast til **smal kunnskap, miljødelegger, sosial ulikhet, og ekskludering** som ofte fører til beslutninger som svekker klimarobust utvikling

(a) Societal choices about adaptation, mitigation and sustainable development made in arenas of engagement

Dimensions that enable actions towards higher climate resilient development

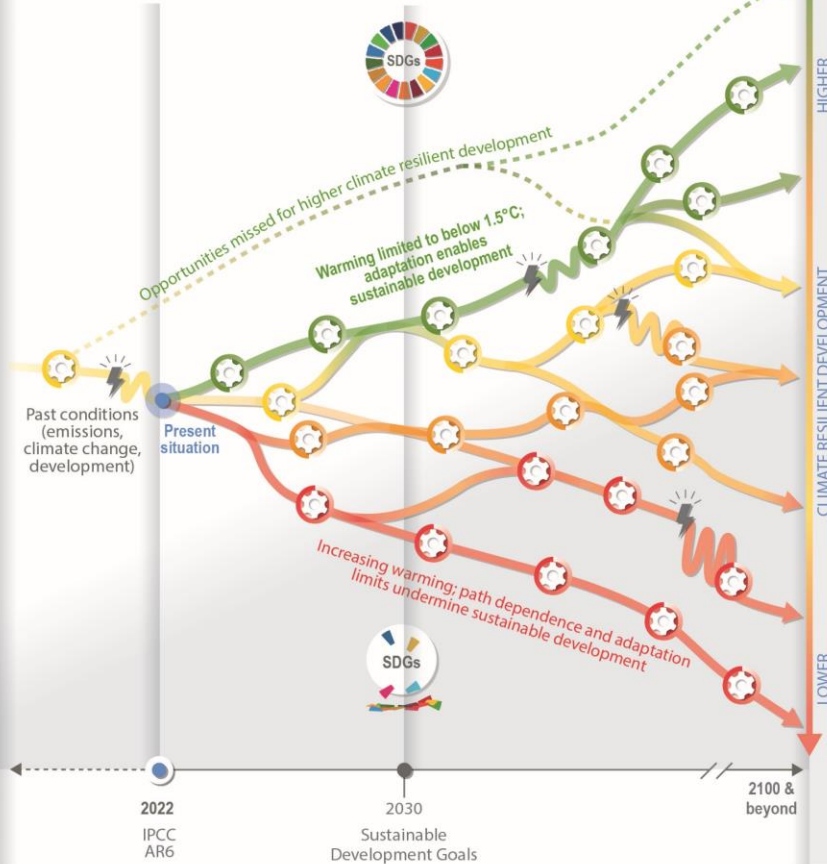


Arenas of engagement:  
Community  
Socio-cultural  
Political  
Ecological  
Knowledge + technology  
Economic + financial



Dimensions that result in actions towards lower climate resilient development

(b) Illustrative development pathways



(c) Actions and outcomes characterizing development pathways



Mange beslutninger av mange aktører innen mange samfunnsarenaer

Klimarobust utvikling er avhengig av at global oppvarming begrenses til 1,5°C.

Løsninger ligger i samspillet mellom natur og samfunn

Sosial rettferdighet må styrkes i beslutningsprosesser

Klimarobust utvikling krever gjennomgripende samfunnsendringer og nye måter å planlegge

Illustrative climatic or non-climatic shock, e.g. COVID-19, drought or floods, that disrupts the development pathway

Narrowing window of opportunity for higher CRD





# TAKK!


Siri H. Eriksen

Norges miljø- og biovitenskapelige universitet

Siri.eriksen@nmbu.no, @SiriEriksen9

## For More Information:

 [www.ipcc.ch](http://www.ipcc.ch)

 IPCC Secretariat: [ipcc-sec@wmo.int](mailto:ipcc-sec@wmo.int)  
IPCC Press Office: [ipcc-media@wmo.int](mailto:ipcc-media@wmo.int)

## Follow Us:

 /  @IPCC

 @IPCC\_CH #IPCCReport

 [linkedin.com/company/ipcc](https://www.linkedin.com/company/ipcc)